



I.CERAM se lance dans l'impression 3D médicale Prise de participation dans ADDIDREAM

I.CERAM, spécialisée dans les implants orthopédiques innovants et implants en céramique, accélère son développement par une prise de participation significative dans la start-up ADDIDREAM (49%), installée à Limoges et spécialisée dans l'impression 3D d'ancillaires et d'implants médicaux.

I.CERAM vient de finaliser un investissement dans la société ADDIDREAM, start-up limougeaude spécialisée dans l'impression 3D multi-matériaux de dispositifs médicaux. ADDIDREAM a été créée par deux ingénieurs matériaux issus de l'ENSIL-ENSCI (Ecole Nationale Supérieure d'Ingénieurs de Limoges – Ecole Nationale Supérieure de Céramique Industrielle).

Clément MUHLE et William ALLAINÉ ont fondé ADDIDREAM en décembre 2017 et investi dans deux imprimantes 3D permettant d'imprimer des pièces en métal et en plastique. L'ambition des fondateurs est d'industrialiser le procédé de fabrication additive. La société va produire des instruments chirurgicaux innovants optimisés en poids et en encombrement, et ce, pour tous les acteurs de la santé.

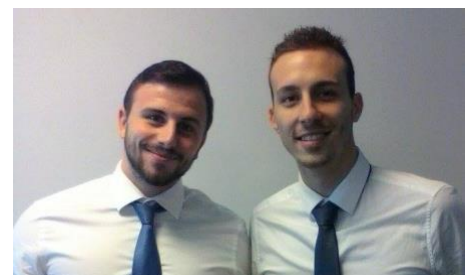
Des installations dédiées à la fabrication additive dans le domaine de la Santé

Par ses installations dédiées aux activités médicales, comprenant des imprimantes 3D EOS ainsi que l'ensemble des machines de post-traitements nécessaires à la finalisation des pièces imprimées, la société propose des solutions innovantes aux industriels de la santé.

ADDIDREAM adresse la problématique des ancillaires que les établissements de santé ne financent pas et dont le coût impacte le prix final de l'implant ainsi que le besoin en fonds de roulement. Les hôpitaux demandent aux industriels de l'orthopédie de mettre à disposition des chirurgiens les ancillaires nécessaires à la pose de leurs implants. La fabrication par impression 3D (métallique ou plastique) doit permettre de fournir des ancillaires allégés à usage unique qui augmentent la réactivité et limitent les stocks supportés par les industriels du secteur.

William ALLAINÉ, Directeur Général d'ADDIDREAM précise : « *Les deux premiers objectifs de la start-up sont d'une part, la mise en production du parc machines et d'autre part, l'obtention de la certification ISO 13 485 au cours de l'année 2018.* »

Clément MUHLE, Président du Conseil d'administration complète : « *Cette prise de participation est stratégique pour ADDIDREAM, et nous permet de bénéficier de l'expertise industrielle d'un acteur reconnu dans le domaine médical.* »



*Clément MUHLE et William ALLAINÉ,
fondateurs d'ADDIDREAM*

Une technologie complémentaire au procédé Ceramil®

L'impression 3D trouve ses avantages dans la fabrication de pièces complexes ou sur-mesure, mais ne permet pas à ce jour de reproduire la résistance mécanique, la porosité et l'inertie chimique obtenues par le procédé mis au point par I.CERAM pour ses implants Ceramil®.

Comme l'indique André KERISIT : « Cet investissement permet à I.CERAM d'élargir son panel de technologies afin de produire des ancillaires toujours plus adaptés et plus ergonomiques pour les chirurgiens utilisant les implants I.CERAM et vient en complément de notre technologie Ceramil®. »

Fort de cette nouvelle participation, I.CERAM poursuit son développement d'implants osseux et d'ancillaires dédiés au remplacement d'os infectés lui permettant de conforter sa position d'acteur majeur dans le traitement des infections osseuses.

**Toutes les informations sur www.iceram.fr
I.CERAM est éligible aux dispositifs
PEA et PEA – PME**

A propos d'I.CERAM :

Créée en 2005 à Limoges, la société I.CERAM conçoit, fabrique et commercialise des implants orthopédiques innovants (10 brevets internationaux) et des implants en céramique offrant une biocompatibilité unique. S'appuyant sur son savoir-faire et une expérience de plus de 30 ans de ses dirigeants, la société a décidé d'accélérer fortement son développement sur les biocéramiques. I.CERAM est labellisée « entreprise innovante », certifiée ISO 13485 et bénéficie du marquage CE. Fort de 46 salariés et d'un outil de production à la pointe de la technologie, I.CERAM bénéficie d'un très fort potentiel de développement. La société s'est introduite sur Euronext Growth Paris le 19 décembre 2014. ISIN : FR0011511971 – ALICR.

A propos d'ADDIDREAM :

ADDIDREAM est une entreprise française basée à Limoges spécialisée dans la fabrication additive médicale. Grâce à un site de 550 m² contenant différentes technologies 3D, elle propose des solutions innovantes pour les industriels de la santé.

Ses services comprennent la conception par ordinateur, l'impression 3D d'une large gamme de matériaux biocompatibles et les traitements d'après impression. Plus d'informations sur www.addidream.fr

Contacts :



IMPLANTS DE HAUTE TECHNOLOGIE

Relations investisseurs

Christophe Durivault

Tél : +33 (0)5 55 69 12 12

finances@iceram.fr



Communication financière

Solène Kennis

Tél : +33 (0)1 75 77 54 68

skennis@aelium.fr



Communication

Clément MUHLE

Tél : +33 (0)6 26 43 70 66

Clement.muhle@addidream.fr